

Den Chiemgau Zug um Zug erleben

LEO LOKALBAHN BAD ENDORF - OBING

Chiemgauer Lokalbahn Betriebsgesellschaft mbH & Co KG
 info@leo-online.org
 www.leo-online.org
 Infotelefon: 0151 / 20 20 76 26

Chartern Sie Ihren Sonderzug!
 charter@leo-online.org



Alle Angaben ohne Gewähr.
 Es gelten die allg. Beförderungsbestimmungen der CLBG.
 Bei betriebsbedingten Ausfällen besteht kein Anspruch auf Ersatzbeförderung.
 Verantwortlich für den Inhalt:
 Chiemgauer Lokalbahn e.V., Postfach 1152, 83116 Obing
 Design: teamrogger.de

Geschichte einer guten Idee

100 Jahre Eisenbahnstrecke Bad Endorf - Obing

Alles begann mit der feierlichen Eröffnung der Lokalbahn Endorf in Oberbayern – Obing am 15.10.1908. Über viele Jahrzehnte wurden auf dieser Strecke Personen und Güter befördert. Wegen des gestiegenen Straßenverkehrs ab den 1950er Jahren ging das Verkehrsaufkommen stetig bergab. Am 26.5.1968 verkehrte der vorerst letzte Reisezug, 1996 der vorerst letzte Güterzug. **Nichts geht ohne Idealismus:** Mit der drohenden Stilllegung fanden sich engagierte Eisenbahnfreunde und Kommunalpolitiker nicht ab. 2002 wurde der Verein Chiemgauer Lokalbahn e.V. mit dem Ziel gegründet, die Bahnstrecke zu erhalten und einen regelmäßigen Touristikverkehr aufzunehmen. 2005 wurde die Strecke von der Deutschen Bahn gepachtet und 2014 gekauft. Bis der erste Zug am 1.7.2006 wieder fahren konnte, leisteten die Vereinsmitglieder erhebliche Instandsetzungsarbeiten. Für die kommerzielle Durchführung des Verkehrs wurde 2005 die Chiemgauer Lokalbahn Betriebsgesellschaft mbH & Co. KG (CLBG) gegründet. Die Strecke und historische Fahrzeuge sollen langfristig erhalten werden. Dafür brauchen wir Ihre tatkräftige und finanzielle Unterstützung.



LEO bittet um Ihre Unterstützung

Sie haben mehrere Möglichkeiten dazu:

1. Sie werden Mitglied beim Chiemgauer Lokalbahn e.V. (CLB) Ordentliche Mitglieder zahlen 58,- € pro Jahr. Darüber hinaus gibt es die Möglichkeit einer Fördermitgliedschaft und Sonderkonditionen für bestimmte Personengruppen (z.B. Minderjährige 29,- € pro Jahr). Einzelheiten siehe www.leo-online.de
2. Sie spenden dem gemeinnützigen Verein CLB
 Konto: 644 420 IBAN: DE38 7116 0000 0000 6444 20
 VR-Bank Mangfalltal - Rosenheim e.G.
 BLZ: 711 600 00 BIC: GENODEF1VRR
3. Sie unterstützen LEO durch tätige Mitarbeit. Alle helfenden Hände sind willkommen und Arbeit gibt es immer.

Unsere Mitglieder stehen Ihnen gerne für Auskünfte zur Verfügung. Weitere Infos unter: www.leo-online.org

Beitrittserklärung zum Chiemgauer Lokalbahn e.V.

Postfach 1152, 83116 Obing, info@leo-online.org

Vorname, Name, Geburtsdatum _____

Anschrift (Straße, PLZ, Wohnort) _____

Telefon Fax E-Mail _____

Ort, Datum, Unterschrift (bei Minderjährigen des/der Erziehungsberechtigten) _____

Mit der Abbuchung der Jahresbeiträge von meinem Konto bin ich einverstanden: _____

Kontonummer / IBAN / Kontoinhaber (falls abweichend) _____

BLZ, Kreditinstitut / BIC _____

Ort, Datum Unterschrift des Kontoinhabers _____

Die Vereinssatzung finden Sie auf www.leo-online.org

Unsere aktuellen Öffnungszeiten: Immer – Überall.

Online-Banking VR-Banking App 19.600 Geldautomaten Sicher online bezahlen Persönliche Beratung vor Ort

Beratungszeiten von 8 bis 20 Uhr!

Jeder Mensch hat etwas, das ihn antreibt.

Wir machen den Weg frei.

Bahnstraße 9, 08053/79836-0 www.vb-rb.de Volksbank Raiffeisenbank in Bad Endorf

Modelleisenbahn-CMS

Chiemgauer Modellbahn Stüberl

Sebastian Müller
 Wasserburger Str. 1 · 83119 Obing
 Telefon: 0 86 24 / 87 58 56
 www.modelleisenbahn-cms.de

„BEIM JOHN“

Kleinkunstbühne „Zur Post“
 John & Rita Gonzalves
 Obing

In unserem traditionsreichen Gasthof Zur Post in Obing laden wir Sie herzlich ein zur gemütlichen Einkehr. Im Sommer ist unser Biergarten geöffnet mit Buchenholzgrill und Kinderspielplatz, wo Sie unter Kastanienbäumen die Seele baumeln lassen können.

Gasthaus & Kleinkunstbühne Beim John
 John & Rita Gonzalves
 Wasserburger Str. 1 • 83119 Obing
 Tel. 08624-2206 • www.john-obing.de

Weißbräustüberl
 Obing

Fam. Müller
 Bräugasse 10, 83119 Obing
 Tel.: 0 86 24 / 22 38

Schöner, ruhiger Biergarten, Grillspezialitäten
 Gemütliche Gasträume, geeignet für Familienfeiern aller Art

Ganzjährig Montag und Dienstag Ruhetag

Erlebnis Chiemsee

Die Chiemsee-Schiffahrt bringt Sie an 365 Tagen zur Herren- und Fraueninsel.

CHIEMSEE SCHIFFFAHRT

www.chiemsee-schiffahrt.de
 Telefon 0 80 51 - 60 90

SIE SIND DER KÖNIG

Bahn-Fahrer haben's gut!

ankommen | abschalten | auftanken

Chiemgau Thermen Bad Endorf

Mit Ihrem tagesaktuellen LEO-Ticket erhalten Sie **10% Ermäßigung** auf alle Thermen- und Sauna-Standardtarif!

Thermen-, Sauna- und Wellnessgenuss vom Feinsten – nur 5 Gehminuten vom Bahnhof Bad Endorf entfernt. Ca. 26° C bis 34° C warme Innen- und Außenbecken, Strömungskanal und Whirlpools. See- und Bergblick inklusive.

Chiemgau Thermen GmbH 83093 Bad Endorf · Ströbinger Str. 18 · Tel. 08053 200-900 · www.chiemgau-thermen.de

Über 7000 Titel
 24 h Buchbestellservice
 7 Tage die Woche (online und vor Ort)

www.ganter.bayern

Nimm dir ein Lächeln mit ...
 ... und das sieben Tage die Woche!

... gefällt mir!
 www.facebook.com/GanterPresse

GANTER PRESSE & BUCH (im Bahnhof)
 Prien a. Chiemsee • Bahnhofplatz 2 • 08051 - 4862
 Bad Endorf • Bahnhofplatz 4 • 08053 - 799041

BAGGERBETRIEB
 Erdbewegung
 Baufeldfreimachung

Patrick Trübswetter
 Baggerbetrieb
 Rosenheim

TRÜBSWETTER Abbruch / Rückbau
 www.baggerbetrieb-rosenheim.de
 info@baggerbetrieb-rosenheim.de Tel. 08031 81421

LEO

LOKALBAHN ENDORF - OBING

Nostalgie Zug um Zug

Fahrplan 2016



LEO Fahrplan: Dieseltriebwagen Sonn- u. Feiertage



LEO, der Dieseltriebwagen, fährt immer an **Sonn- und Feiertagen*** vom **1. Mai bis 30. Oktober 2016**, **Wegen Sonderfahrplan Dampfzug nicht am 15., 16.05. und 21.08.2016!** *Feiertage sind: 01.05., 05.05., 26.05., 15.08., 03.10.2016

Hinfahrt					
Meridian					
München Hbf	ab 1	08 54	10 55	13 55	15 55
Bad Endorf	an	09 45	11 45	14 45	16 45
Salzburg Hbf	ab	08 15	10 15	14 15	16 15
Bad Endorf	an	09 12	11 12	15 12	17 12

LEO Diesel	Zug		P 91	P 111		P 151	P 171
Bad Endorf	ab		09 55	11 55		15 20	17 20
Halving			10 10	12 10		15 35	17 35
Amerang			10 20	12 20		15 45	17 45
x Aindorf			10 28	12 28		15 53	17 53
x Pittenhart			10 30	12 30		15 55	17 55
Obing am See	an		10 40	12 40		16 05	18 05

Rückfahrt						
LEO Diesel		P82	P 102		P 142	P 162
Obing am See	ab	08 57	10 57		14 22	16 22
x Pittenhart		09 03	11 03		14 28	16 28
x Aindorf		09 05	11 05		14 30	16 30
Amerang		09 15	11 15		14 40	16 40
Halving		09 25	11 25		14 50	16 50
Bad Endorf	an	09 40	11 40		15 05	17 05

Meridian					
Bad Endorf	ab	09 46	11 46	15 46	17 46
Salzburg Hbf	an	10 41	12 41	16 41	18 41
Bad Endorf	ab	10 13	12 13	15 13	17 13
München Hbf	an 1	11 06	13 06	16 06	18 06

x = Halt auf Verlangen 1 am 1., 5. und 9. Mai in München Hbf ca. 15 min frühere Abfahrt bzw. 15 min spätere Ankunft



Partner der Chiemgauer Lokalbahn

LEO Fahrplan: Dampfzug



LEO, der Dampfzug, fährt am **15., 16. Mai** (Pfungsten) und am **20., 21. August 2016**
Genießen Sie echte Dampfzug-Lokalbahnatmosphäre auf der Strecke zwischen Bad Endorf und Obing.
Bei akuter Waldbrandgefahr wird ein Dieseltriebwagen eingesetzt!

Hinfahrt					
Meridian					
München Hbf	ab	08 54	10 55	13 55	16 55
Bad Endorf	an	09 45	11 45	14 45	17 45
Salzburg Hbf	ab	08 15	10 15	14 15	16 15
Bad Endorf	an	09 12	11 12	15 12	17 12

LEO Dampf	Zug		P 91	P 121		P 151	2 P 171
Bad Endorf	ab		09 51	12 25		15 25	18 05
Halving			10 08	12 40		15 40	18 20
Amerang			10 20	12 50		15 50	18 30
Obing am See	an		10 50	13 10		16 10	18 50

Rückfahrt						
LEO Dampf		1 P 82	P 112		P 142	P 162
Obing am See	ab	08 40	11 15		14 15	16 55
Amerang		09 00	11 33		14 33	17 13
Halving		09 10	11 43		14 43	17 23
Bad Endorf	an	09 32	12 05		15 05	17 50

Meridian					
Bad Endorf	ab	09 46	12 46	15 46	18 46
Salzburg Hbf	an	10 41	13 41	16 41	19 41
Bad Endorf	ab	10 13	12 13	15 13	18 13
München Hbf	an	11 06	13 06	16 06	19 06

1 nur am 16.05 und 21.08.	
2 verkehrt am 15.05. und 20.08. als Dampfzug, am 16.05. und 21.08. als Dieseltriebwagen	
Terminkalender Sonderfahrten	
28. März	Ostereierfahrten
02. Juli	Fahrten zum Jubiläum „10 Jahre LEO“
03./04. Dezember	Nikolausfahrten
23. Dezember	LEO bringt das Friedenslicht

Bitte beachten Sie, dass bei Ostereier- und Nikolaus-Sonderfahrten erfahrungsgemäß eine Mitfahrt nur mit Voranmeldung garantiert werden kann.
Telefon: 0151 / 20 20 76 26; info@leo-online.org
Zu allen Veranstaltungen erhalten Sie nähere Hinweise auf unserer Homepage:
www.leo-online.org



Attraktionen entlang der Strecke: Sehenswertes. Kulinarisches. Sportliches. Freizeit pur...



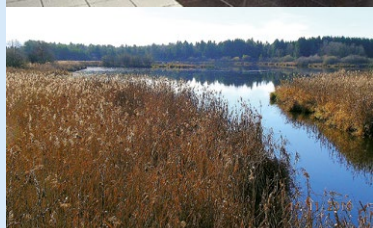
Bauernhausmuseum Amerang
Das Bauernhausmuseum Amerang zeigt vergangenes Leben und Arbeiten in der Region zwischen Chiemsee, Inn und Salzach. Original eingerichtete Bauernhäuser, Werkstätten und technische Anlagen aus fünf Jahrhunderten vermitteln ein Bild der Vergangenheit.
Infos: www.bauernhausmuseum-amerang.de



Schloss Amerang
Das Schloss ist über 900 Jahre alt und seit 700 Jahren im Familienbesitz. Im Renaissance-Arkadennhof finden jeden Sommer die beliebten Schlosskonzerte statt, das Schlossmuseum bietet Einblick in die wechselvolle Geschichte des Adelsitzes im Chiemgau.
Infos: www.schlossamerang.de



EFA-Automuseum Amerang
Bayerns größtes markenunabhängiges Automuseum zeigt mehr als 220 deutsche Autolegenden aller Marken auf über 6000 m² Ausstellungsfläche. Weltweit einzigartig ist auch die Modelleisenbahn-Anlage der Spur II.
Infos: www.efa-automuseum.de



Moorwanderweg
Der im Landschaftsschutzgebiet „Freimoos“ gelegene Moorlehrpfad verbindet Halving und Amerang. Er bringt seinen Besuchern ein Naturjuwel mit einzigartiger Flora und Fauna sowie unzähligen Naturschönheiten näher.



unser Tipp in Amerang:
Einkehr im wiedereröffneten ‚Wirtshaus zum Augustiner‘ mit sonnigem Biergarten direkt am Bahnhof. Mittwoch Ruhetag. Am Wochenende durchgängig von 11:00 bis 23:00 geöffnet.
Telefon: 08075 / 179 0029



Fahrpreise im Überblick



	Gesamtstrecke Bad Endorf - Obing und umgekehrt		Teilstrecke*) z.B. Amerang - Bad Endorf od. Obing und umgekehrt	
	einfache Fahrt	Hin- und Rückfahrt	einfache Fahrt	Hin- und Rückfahrt
Erwachsene	6,00 €	12,00 €	3,00 €	6,00 €
Kinder 6-14 J.	3,00 €	6,00 €	1,50 €	3,00 €
Familienkarte	2 Erwachsene und bis zu 3 Kinder 6-14 J.			25,00 €
Jahreskarte	Erwachsene: 40,00 €	Kinder 20,00 €		
Dampfzuschlag pro Fahrkarte	3,00 €	Kinder 6-14 J. 2,00 €	Familienkarte 5,00 €	

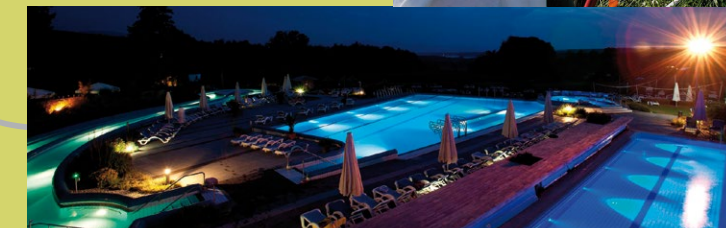
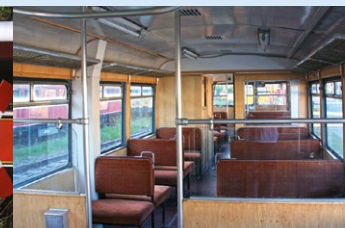
Kinder unter 6 Jahren frei
Fahrkarten sind im Zug erhältlich.
Fahrunterbrechung möglich.
*An Fahrtagen mit Dampfzügen keine Fahrkarten für Teilstrecken
Kein Anspruch auf unentgeltliche Beförderung von Schwerbehinderten nach § 145ff SGB IX.

Fahrrad/Kinderwagen/Rollstuhl/Hunde:
Kostenlose Mitnahme von Fahrrädern und Hunden in allen Zügen!
Bitte beachten Sie, dass hierfür nur ein beschränktes Platzangebot zur Verfügung steht. Die Entscheidung über die Beförderung trifft das Zugpersonal.

Gruppen:
Gruppenermäßigungen ab 10 Personen, Reservierungen ab 20 Personen. Anfragen / Bestellungen richten Sie bitte rechtzeitig per E-Mail an: charter@leo-online.org

Ermäßigungen (außer Dampfzug):
Ermäßigung (außer Dampfzüge) auf: Guten Tag Ticket, Bayern-Ticket, Schönes Wochenende Ticket, Panorama-Pass, Chiemgau Gästekarte sowie auf Eintrittskarten der Ameranger Museen und der Chiemgau Thermen Bad Endorf

Charterfahrten:
Ob Vereins- oder Betriebsausflug, Geburtstags- oder Familienfeier, wir stellen Ihnen gerne das passende Angebot für Ihre persönliche Sonderfahrt zusammen. **Ihr Sonderzug ist bestimmt günstiger als Sie denken!** Anfragen richten Sie einfach per E-Mail an: charter@leo-online.org



Bestens ausgeschilderte Wanderwege im Rad- und Wanderparadies zwischen Halving und Amerang